




**Opleiding klinische psycho-neuro-immunologie**



*“Voor mij is kPNI de ‘missing link’. Het is gebaseerd op fysiologie, pathofysiologie én evolutionaire geneeskunde. Met kPNI ben je in staat werkingsmechanismen te herkennen, klachten te ontrafelen en deze bij de oorsprong te behandelen. Ik denk daarom dat het de geneeskunde van de toekomst is.”*

Menno Dekker  
Fysiotherapeut, osteopaat en kPNI-therapeut

# Inhoud

<b>Over Natura Foundation</b>	<b>4</b>
<b>Curriculum</b>	<b>7</b>
<b>Praktische informatie</b>	<b>8</b>
<b>Docententeam</b>	<b>9</b>
<b>Klinische PNI: een wetenschappelijke, professionele én persoonlijke ontdekkingsreis</b>	<b>10</b>

**© Augustus 2018 Natura Foundation**

Deze brochure is een uitgave van de Natura Foundation in Numansdorp. Niets uit deze uitgave mag door middel van druk, fotokopie, microfilm of op enige andere wijze worden veelevoudigd en/of openbaar gemaakt, zonder voorafgaande uitdrukkelijke toestemming van de Natura Foundation. Hoewel deze brochure met de grootst mogelijke zorgvuldigheid tot stand is gekomen, aanvaarden noch de Natura Foundation, noch haar medewerkers enige vorm van aansprakelijkheid, uit welken hoofde dan ook, voor enig gevolg rechtstreeks of indirect voortvloeiend uit het gebruik ervan. Alle informatie in deze brochure is onder voorbehoud van wijzigingen.

# Natura Foundation

## Internationaal kennisinstituut voor klinische PNI

**Natura Foundation is al bijna twintig jaar het meest toonaangevende kennisinstituut op het gebied van klinische psycho-neuro-immunologie (kPNI). We onderzoeken, verzamelen, creëren en ontsluiten wetenschappelijke kennis die verbinding brengt tussen de afzonderlijke medische disciplines.**

We zijn vernieuwend, grensverleggend en ons enthousiasme inspireert u om voorbij uw eigen vakgebied te kijken. Maar dit doen we altijd vanuit objectiviteit en deskundigheid. Onze opleidingen, nascholingen, publicaties, advies en coaching zijn zonder uitzondering evidence-based en de oplossingen die we bieden zijn altijd praktisch toepasbaar. Zo ondersteunen we u in uw loopbaan en helpen we u uw ambities te verwezenlijken. Uiteindelijk dragen we samen bij aan meer grip op gezondheid.

### **Klinische PNI**

Klinische PNI is als praktische, integratieve wetenschap meer dan de som van zijn onderliggende specialisaties. De biologie heeft daar een mooi woord voor: emergentie. Op elk hoger niveau van een systeem komen er eigenschappen bij die alleen te verklaren zijn vanuit complexe interacties op de niveaus daaronder. Zo zijn organen meer dan de som van hun weefsels en is de mens meer dan de som van zijn organen.

Natura Foundation loopt met klinische PNI al bijna twintig jaar voorop. In die periode hebben we grenzen verlegd en innovatieve wetenschap geïntroduceerd, zoals kennis van de darm-microbioom-hersenas, leaky gut, laaggradige ontstekingen,

epigenetica, evolutionaire geneeskunde en de paleolithische voedings- en levensstijl. Al deze factoren hebben een overduidelijke invloed op onze gezondheid; zo lang we de mens niet gaan zien als 'superorganisme', is geen enkele behandeling compleet.

De kracht van klinische PNI ligt echter niet in het verleden: we onderzoeken, verzamelen, creëren en ontsluiten steeds meer kennis. We bestuderen intensief de communicatie tussen de verschillende lichaamssystemen langs neurologische, biochemische en fysieke pathways. Psychologie, sociologie, neurologie, immunologie, endocrinologie, evolutiebiologie: het komt allemaal samen in klinische PNI. Daarom noemen we klinische PNI een metadiscipline. Dit vormt de basis voor een vooruitstrevende totaaltherapie die meer is dan de som van zijn onderliggende specialisaties.


Maar hoe past u een metadiscipline als klinische PNI eigenlijk toe in de praktijk? Wie complexe systemen zoals de mens binnen zijn omgeving wil beïnvloeden, moet werken vanuit een stevig fundament. Daarom rust onze opleiding op drie pijlers: begrijpen hoe het werkt, kennis actief toepassen in de praktijk en weten

waar die kennis vandaan komt. Als structurerend principe werken we met werkingsmechanismen, metamodellen en een hiërarchie van prioriteiten. Deze denkmiddelen stellen u in staat oorzaken en symptomen in een logische tijdsvolgorde te plaatsen. Zo ontstaat er geen contextloze foto van een symptoom, maar een biografische film van de volledige mens en zijn ziekte.

### **Homo universalis**

Wie de klinische PNI bestudeert wordt een echte *Homo universalis*. U vergaart enorm veel kennis van alle lichamelijke, psychische en sociale systemen en hun interacties. U duikt diep in de pathofysiologie van schijnbaar ongerelateerde ziektebeelden op zoek naar oorzaken, patronen, betekenis en onderlinge samenhang. En wij leren u alle kennis en vaardigheden die u op deze wetenschappelijke, professionele én persoonlijke reis nodig hebt.

Daarmee kunt u de oorzaken preventief en curatief aanpakken, maar ook uw cliënt meer zelfinzicht geven en stimuleren tot therapietrouw. Alleen zo kunnen we de onnodige ziektelast in onze maatschappij uiteindelijk het hoofd bieden.

A woman with dark curly hair, wearing a white lab coat, is smiling and looking towards a man on the left. The man is also wearing a white lab coat and is partially visible in profile. The background is blurred, showing other people in a clinical or laboratory setting.

*“Gezondheid en ziekte zitten niet alleen maar in onze genen. De klinische PNI leert dat de epigenetica een stuk belangrijker is. Vanuit deze optiek is er veel meer mogelijk dan je denkt. We zijn onze genen niet, we hebben er juist veel invloed op. En het mooie is dat met alleen al voeding en beweging heel veel mogelijk is.”*

Jochem Verwest  
Orthomoleculair en kPNI-therapeut



# Curriculum

## Lesblok 1

### Module 1 Introductie

We nemen u mee op een reis langs alle vakgebieden die de klinische PNI met elkaar verbindt en laten u zien waar deze wetenschappelijke kennis vandaan komt.

### Module 2 Evolutionaire geneeskunde

U leert meer over de evolutionaire drukfactoren die ons mens hebben gemaakt en ziet hoe evolutionaire biologie de kracht van de huidige psychiatrische en geneeskundige interventies kan vergroten.

### Module 3 Neuro-endocrinologie

U maakt kennis met effectieve natuurlijke interventies waarmee u de homeostase na acute of chronische stress weer kunt herstellen.

### Module 4 Immuunsysteem

Het wordt duidelijk dat het immuunsysteem een niet te onderschatten invloed heeft binnen ons lichaam en dat we gezondheid en ziekte daar nooit los van kunnen zien.

### Module 5 Wondheling, pijn, resoleomics

U leert welke natuurlijke interventies helpen bij verwondingen, maar ook dat het lichaam beschikt over een evolutionair mechanisme om dit zélf op te lossen: resoleomics.

### Module 6 Organen (botten, lever, pancreas)

De interne organen van de mens hebben samen een lange evolutie doorgemaakt. We bespreken in dit verband de wederzijdse verbindingen met andere organen, de hersenen en het immuunsysteem en welke consequenties dit heeft voor de behandeling.

## Lesblok 2

### Module 7 Integratie jaar 1

Na een eerste jaar van kennisvergaring, bent u gevorderd genoeg om de opgedane kennis en vaardigheden een plek te geven binnen een diagnostisch proces dat de dieperliggende oorzaken van gezondheid en ziekte blootlegt.

### Module 8 Diagnostiek 1

U leert hoe u een kPNI-anamnese afneemt en wat de rol is van de vijf metamodellen. Ook psychologische gesprekstechnieken komen aan bod. Daarnaast behandelen we klinisch-chemisch onderzoek binnen de kPNI-diagnose.

### Module 9 Diagnostiek 2

Een voortzetting van diagnostiek 1.

### Module 10 Beweging en Voeding

Het zittende bestaan en een tekort aan lichaamsbeweging zijn risicofactoren voor de ontwikkeling van chronische ziektebeelden. Veel van deze hedendaagse aandoeningen kunt u voorkomen of genezen met voeding en beweging.

### Module 11 Organen (hart- en bloedvaten)

We verkennen samen de verbindingen tussen het hart- en vaatstelsel, de longen en de nieren en hun interacties met andere organen, de hersenen, het immuunsysteem en de stofwisseling.

### Module 12 Kind, man, vrouw, oudere

Je leert de universele principes van kPNI - zoals werkingsmechanismen en metamodellen - vertalen naar een behandeling op maat voor kinderen, mannen, vrouwen en ouderen.

## Lesblok 3

### Module 13 Integratie jaar 2

Met de kennis die u hebt opgebouwd, kunnen we nu immunologie, neurologie en psychologie integreren binnen de samenleving als geheel.

### Module 14 Psyche 1

U bestudeert de invloed van de psyche op het algemeen functioneren van de mens en andersom. U leert psychologische kPNI-interventies, zoals deep learning, aan te wenden voor sturing van het gedrag.

### Module 15 Psyche 2

Een voortzetting van Psyche 1. Na deze twee modules bent u goed voorbereid om effectief en verantwoord om te gaan met de emotionele kant van de mens.

### Module 16 Sport

In deze module leert u (top)sporters effectief begeleiden op het gebied van blessurebehandeling en -preventie, prestatieverbetering en stresstolerantie.

### Module 17 Lifestyle

We kijken samen naar de rol die preventieve en curatieve lifestyle-geneeskunde kan spelen binnen de huidige gezondheidszorg.

### Module 18 Integratie jaren 1, 2 en 3

We integreren alle kennis en vaardigheden die u de afgelopen drie jaar hebt geleerd tot één overkoepelende visie op gezondheid.



*“Door de opleiding klinische psycho-neuro-immunologie heb ik zoveel meer plezier in gezondheidszorg gekregen! Voor het eerst in mijn medische carrière heb ik het gevoel gehad dat ik antwoorden kon vinden op mijn waarom-vragen: waarom deze symptomen, waarom deze ziekte, waarom juist op dit moment en waarom vooral leefstijlinterventies zo ongelooflijk krachtig werken. Een aanrader voor alle artsen.”*

Birgit Spoorenberg  
Huisarts/kPNI-arts

## Praktische info

### Vooropleiding

Een afgeronde cursus medische basiskennis én een opleiding tot orthomoleculair therapeut of een (para)medische HBO-opleiding. Basiskennis van orthomoleculaire geneeskunde wordt aangeraden.

### Doelgroep

(Para)medische gezondheidsprofessionals, zoals orthomoleculair therapeuten, natuurgeneeskundig therapeuten, artsen, fysiotherapeuten, osteopaten, sporttherapeuten, (sport)diëtisten, verloskundigen en verpleegkundigen.

### Accreditatie

De beroepsverenigingen MBOG, NWP, VBAG, BATC, NVKH, NVST, CAT complementair en BBOW-APSO accrediteren de opleiding als bij- of nascholing. Na een succesvolle afronding van de opleiding kunt u lid kunt worden van de NWP. Een voordeel hiervan is dat uw consult wordt vergoed door de meeste verzekeraars indien de cliënt aanvullend verzekerd is. Neem voor meer informatie contact op met de desbetreffende beroepsvereniging.

### Duur van de opleiding

De opleiding bestaat uit 3 lesblokken van 18 dagen, verspreid over 3 jaar. Elk lesblok bestaat uit 6 modules van 3 dagen. In totaal bestaat de opleiding dus uit 54 dagen.

### Studiebelasting

**Lessuren:** 153 uur per lesjaar, waarvan 126 contacturen per lesjaar. In totaal omvat het aantal lessuren van de opleiding 459 uur, waarvan 378 contacturen.

**Zelfstudie-uren:** gemiddeld zal er 15 tot 25 uur per module aan voorbereiding en verwerking van de lesstof besteed moeten worden. De zelfstudie-uren zijn een gemiddelde; het werkelijke aantal benodigde uren is sterk afhankelijk van individuele (voor)kennis, capaciteiten en ervaring.



## Docententeam

### Lesmateriaal

Het lesmateriaal wordt digitaal aangeboden.

### Deelnamecertificaat

Indien men minimaal 80% van een leerjaar aanwezig is geweest, ontvangt men daarvoor een deelnamecertificaat.

### Examen en diploma

In module 1 van jaar 2 en in module 1 van jaar 3 wordt er een schriftelijk examen (multiple choice) afgenomen. Na afloop van jaar 3 wordt het laatste schriftelijke examen afgenomen en wordt afgesloten met een mondeling examen. Tijdens dit examen wordt door middel van het afnemen van een anamnese en het opstellen van een behandelplan de totale lesstof behandeld. Wanneer het examen met goed gevolg is afgelegd, mag de titel 'Therapeut in de klinische psycho-neuro-immunologie' worden gevoerd.

### Lestijden

Van 9.00 tot 17.30 uur.

### Meer informatie en inschrijven

Kijk voor actuele informatie over data, locatie, prijs en inschrijven op [www.naturafoundation.nl](http://www.naturafoundation.nl). Ook is hier het uitgebreide curriculum te lezen.



#### dr. Leo Pruijboom

Wetenschappelijk directeur Natura Foundation, kPNI-therapeut, fysioloog en fysiotherapeut. Master in kPNI, Solution Focused Brief Therapy en NLP.



#### prof. dr. Frits Muskiet

Klinisch-chemicus aan het Universitair Medisch Centrum Groningen en emeritus hoogleraar Pathofysiologie en klinisch-chemische analyse.



#### Tom Fox

kPNI-therapeut, sportwetenschapper en heilpraktiker. Master in kPNI.



#### Fien Demeulemeester

kPNI-therapeut en osteopaat.



#### dr. Remko Kuipers

Cardioloog en gepromoveerd in evolutionaire geneeskunde.



#### Martijn van Raamsdonk

kPNI-therapeut, fysiotherapeut en manueel therapeut.

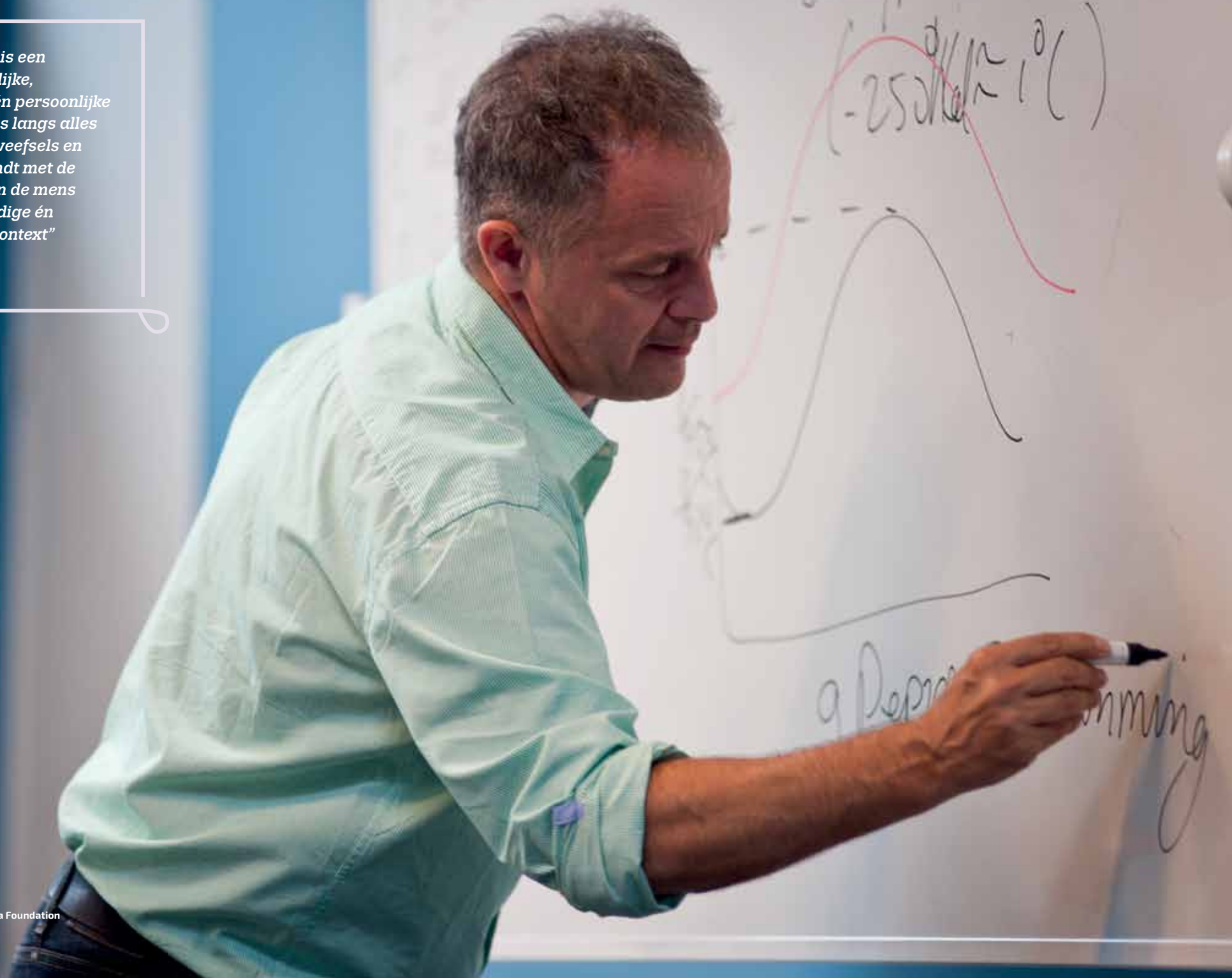


#### Michel van Oosten

kPNI-therapeut, psychotherapeut en mental coach.

*“Klinische PNI is een wetenschappelijke, professionele én persoonlijke ontdekkingsreis langs alles dat cellen via weefsels en organen verbindt met de gezondheid van de mens binnen zijn huidige én evolutionaire context”*

dr. Leo Pruimboom



# Klinische PNI: een wetenschappelijke, professionele én persoonlijke ontdekkingsreis

| *dr. Leo Pruimboom*

Ik neem u graag mee op een ontdekkingsreis door het curriculum van de opleiding klinische psycho-neuro-immunologie. Ik vertel u over ons vertrekpunt, waar de reis ons heenvoert en hoe we er komen. Zo krijgt u een goede indruk van de wetenschappelijke, professionele en persoonlijke ontwikkeling die u doormaakt bij de driejarige opleiding klinische PNI van Natura Foundation.

Voor we op reis gaan, is het handig om te weten dat de reis is opgebouwd rond drie pijlers: begrijpen hoe het werkt, kennis toepassen in de praktijk en weten waar die kennis vandaan komt. Elke nieuwe bestemming sluit nauwkeurig aan op alle voorgaande en voegt daar steeds unieke nieuwe inzichten aan toe. Daarbij staan preventieve en curatieve lifestyle-geneeskunde centraal; behandelvaardigheden en psychologie zijn verweven door de gehele opleiding.

U krijgt al vanaf het begin van de opleiding een goed overzicht van wat u de komende drie jaar gaat leren en de eerste module kunt u beschouwen als routekaart. Zo hebt u meteen een duidelijk professioneel en persoonlijk ontwikkeldoel voor ogen. Bovendien zorgen we ervoor dat u de eerste inzichten die u hebt opgedaan al snel kunt toepassen in de praktijk.

## **Van de oertijd naar het heden**

Hoe zijn we ooit geworden wie we nu zijn? Het antwoord op deze vraag is zeker niet alleen interessant voor paleoantropologen; ook binnen de hedendaagse medische wetenschap hoort de menselijke evolutie een centrale rol te spelen. Geneeskunde kan immers niet zonder biologie en biologie niet zonder evolutieleer. Onze reis begint daarom in de oertijd, van waaruit we de evolutionaire drukfactoren behandelen die ons mens hebben gemaakt. Vervolgens gaan we vooruit in de tijd en kijken we naar hedendaagse aandoeningen en hoe evolutionaire biologie de kracht van de huidige psychiatrische en geneeskundige interventies kan vergroten.

Natuurlijk laten we u zo snel mogelijk kennismaken met de praktische kant van klinische PNI. Daartoe behandelen we al vrij vroeg in evolutionair verband één van de meest voorkomende oorzaken van gezondheidsproblemen: stress. Tijdelijke stress is niets meer dan een vlucht-vechtreactie die evolutionair gezien

buitengewoon nuttig is. De problemen beginnen binnen de huidige context, waarin stress chronificeert. We bespreken interventies waarmee we via de hypothalamus de homeostase na acute of chronische stress weer kunnen herstellen. Daarbij komt de centrale rol van het immuunsysteem voor het eerst aan bod.

Het immuunsysteem trekt graag zo veel mogelijk energie naar zich toe ten koste van andere systemen. Daarom noemen we het immuunsysteem 'egoïstisch'. Het zal blijken dat we gezondheid en ziekte nooit los daarvan kunnen zien. In de praktijk moeten we daar rekening mee houden, anders lopen we het risico de gevolgen te gaan behandelen en niet de oorzaken. Dat geldt niet alleen voor lichamelijke, maar zeker ook voor psychische klachten.

***“Preventieve en curatieve lifestyle-geneeskunde staan centraal bij de opleiding.”***

## **De kracht van resoleomics**

Ook gaan we al vroeg in de opleiding dieper in op de meest geregistreerde klacht in de dagelijkse praktijk: pijn. We laten zien welke natuurlijke interventies helpen en welke niet, maar ook dat het lichaam beschikt over een geweldig evolutionair mechanisme om klachten zélf op te lossen: resoleomics. Het is een systeem dat miljoenen jaren de tijd heeft gehad om zich te perfectioneren, maar dat in onze gemedicaliseerde samenleving wel in de vergetelheid lijkt te zijn geraakt. Als we dit mechanisme zijn voorname plaats teruggeven, gaat het herstel in een hogere versnelling.

Trouwens, ook onze interne organen en botten hebben samen een lange evolutie doorgemaakt. Daarom behandelen we de stoornissen van het spijsverteringskanaal – waaronder lever en pancreas – tegelijk met het skelet. Ook bespreken we in dit verband de wederzijdse verbindingen met andere organen, de hersenen en het immuunsysteem. Ook interne organen en botten moeten immers beschouwd worden als wederzijds afhankelijke onderdelen van het geïntegreerde systeem ‘mens’.

#### **Van ‘eenvoudige’ naar complexe ziektebeelden**

Na een eerste jaar van kennisvergarig, begripsvorming en toepassing ligt het grondwerk van de klinische PNI op zijn plek. U bent nu gevorderd genoeg om de opgedane kennis en vaardigheden een plek te geven binnen een diagnostisch proces dat de dieperliggende oorzaken van gezondheid en ziekte blootlegt.

***“U specialiseert zich in kPNI-behandelstrategieën die kunnen worden toegepast binnen de persoonlijke omgeving, gezondheidszorg, sportwereld en het bedrijfsleven.”***

Bovendien is het nu tijd om in onze behandeling te vorderen van ‘eenvoudige’ gezondheidsproblemen tot steeds complexere ziektebeelden. De P in de PNI krijgt ook een steeds meer centrale plaats. De integratie verloopt langs het concept van de drie egoïstische systemen (de hersenen, het immuunsysteem en de stofwisseling) die gezamenlijk of afzonderlijk verantwoordelijk zijn voor ziekte en gezondheid.

We beperken ons echter niet tot interacties van interne organen; ook de mens binnen zijn omgeving komt uitgebreid aan bod. Daaruit ontwikkelen we langzamerhand een manier van denken en handelen die onontbeerlijk is voor het toepassen van kPNI bij patiënten met complexe aandoeningen. U leert hoe u een kPNI-anamnese afneemt en wat de rol van de vijf metamodellen is. Ook psychologische gesprekstechnieken komen aan bod. Daarnaast behandelen we andere instrumenten, zoals klinisch-chemisch onderzoek, en laten we de toegevoegde waarde daarvan zien binnen de kPNI-diagnose. Zo bent u goed voorbereid om de huidige ziektelast aan te pakken met lifestyle-geneeskunde.

#### **De huidige ziektelast**

Het zittende leven en een tekort aan lichaamsbeweging zijn risicofactoren voor de ontwikkeling van chronische ziektebeelden. Ook allerlei voedingsfactoren – zoals inhoud, frequentie en tijdstip – kunnen een versturende werking hebben op de systemen en hun interacties, zoals ons bioritme. Daarom begint elke behandeling met twee zaken die bij de mens centraal zouden moeten staan: voeding en beweging. Veel van de hedendaagse aandoeningen zijn daarmee te voorkomen of genezen. Neem hoge bloeddruk: de nieuwste inzichten laten zien

dat dit kan ontstaan als gevolg van neuro-inflammatie van de hypothalamus. Aan de basis van deze inflammatie liggen weer tal van risicofactoren, die stuk voor stuk met voeding, beweging en levensstijl beïnvloed kunnen worden. Waarom grijpen we dan nog steeds naar bètablokkers?

Op zoek naar antwoorden verkennen we de verbindingen tussen het hart- en vaatstelsel, de longen en de nieren en hun interacties met andere organen, de hersenen, het immuunsysteem en de stofwisseling. En de behandeling? Die steken we logisch in met behulp van werkingsmechanismen, metamodellen, de film van de gezondheid en de hiërarchie van prioriteiten. Daarbij maken we onderscheid op het gebied van onder andere leeftijd en sekse. Deze twee factoren hebben immers een grote invloed op het functioneren van alle interne organen en orgaansystemen. U leert de universele principes van kPNI dus vertalen naar een persoonlijke behandeling voor kinderen, mannen, vrouwen en ouderen.

#### **kPNI en de samenleving**

Na twee jaar is de tijd aangebroken om alle kennis te integreren. Tegelijkertijd kunnen we nu de beweging ‘naar buiten’ maken: de integratie van immunologie, neurologie en psychologie met de samenleving als geheel. U krijgt een breder blikveld en specialiseert zich verder in kPNI-behandelstrategieën die kunnen worden toegepast binnen de persoonlijke omgeving, gezondheidszorg, sportwereld en het bedrijfsleven. Pas nu is het goed mogelijk om de P zijn voorname plaats binnen de PNI te geven.

***“Aan de basis van inflammatie liggen tal van risicofactoren, die stuk voor stuk met voeding, beweging en levensstijl beïnvloed kunnen worden.”***

Door alle kennis uit de twee voorgaande jaren te integreren kunnen we de mens eindelijk weer gaan zien voor wat hij is: een superorganisme. Wat we denken en doen blijkt een complexe interactie van onze interne systemen en de buitenwereld. Daarom gebruiken we in deze module het model van tekst/context, waarbij men de tekst bijvoorbeeld als ‘mens’ kan zien en de context als zijn ‘omgeving’.

Het zal overigens blijken dat het belangrijkste stukje context diep in onszelf verscholen ligt: ons microbioom. Om de vergaande invloed die dit systeem op ons heeft helder te krijgen en te kunnen beïnvloeden, bestuderen we onder andere de darm-microbioom-hersenas en de pathologie van neurodegeneratieve aandoeningen.

**Psychologie en lifestyle**

Na twee jaar beschikt u over de nodige achtergrond om psychologische kPNI-interventies – zoals deep learning – aan te wenden voor sturing van het gedrag. We bestuderen de invloed

van de psyche op het algemeen functioneren van de mens en andersom. Ook kijken we goed hoe de biochemie, natuurkunde, endocrinologie en immunologie van gedrag er eigenlijk uitzien. We geven u alles in handen om in een praktijksetting effectief en verantwoord om te gaan met de emotionele kant van de mens.

We pakken alle kennis die u hebt opgedaan van preventieve en curatieve lifestyle-geneeskunde samen en we kijken naar de rol die het kan spelen binnen de huidige gezondheidszorg. We kijken naar de invloed die het politieke en economische krachtenveld heeft op de gezondheidszorg en hoe dit het welzijn van uw cliënt beïnvloedt. Ook bespreken we interventies die u helpen uw cliënt therapietrouw te maken en ervoor zorgen dat deze niet in oude patronen terugvalt.

Tot slot speelt sport een centrale rol binnen de huidige maatschappij. Steeds meer mensen lopen marathons, doen aan triatlons en zijn intensief aan het fietsen. Topsporters zijn de huidige idolen van het volk en moeten steeds beter presteren. De kennis en de vaardigheden die u tijdens deze module krijgt, helpen u bij het effectief begeleiden van (top) sporters op het gebied van blessurebehandeling en –preventie, prestatieverbetering en stresstolerantie. Dit alles uiteraard tegen een evolutionaire achtergrond.

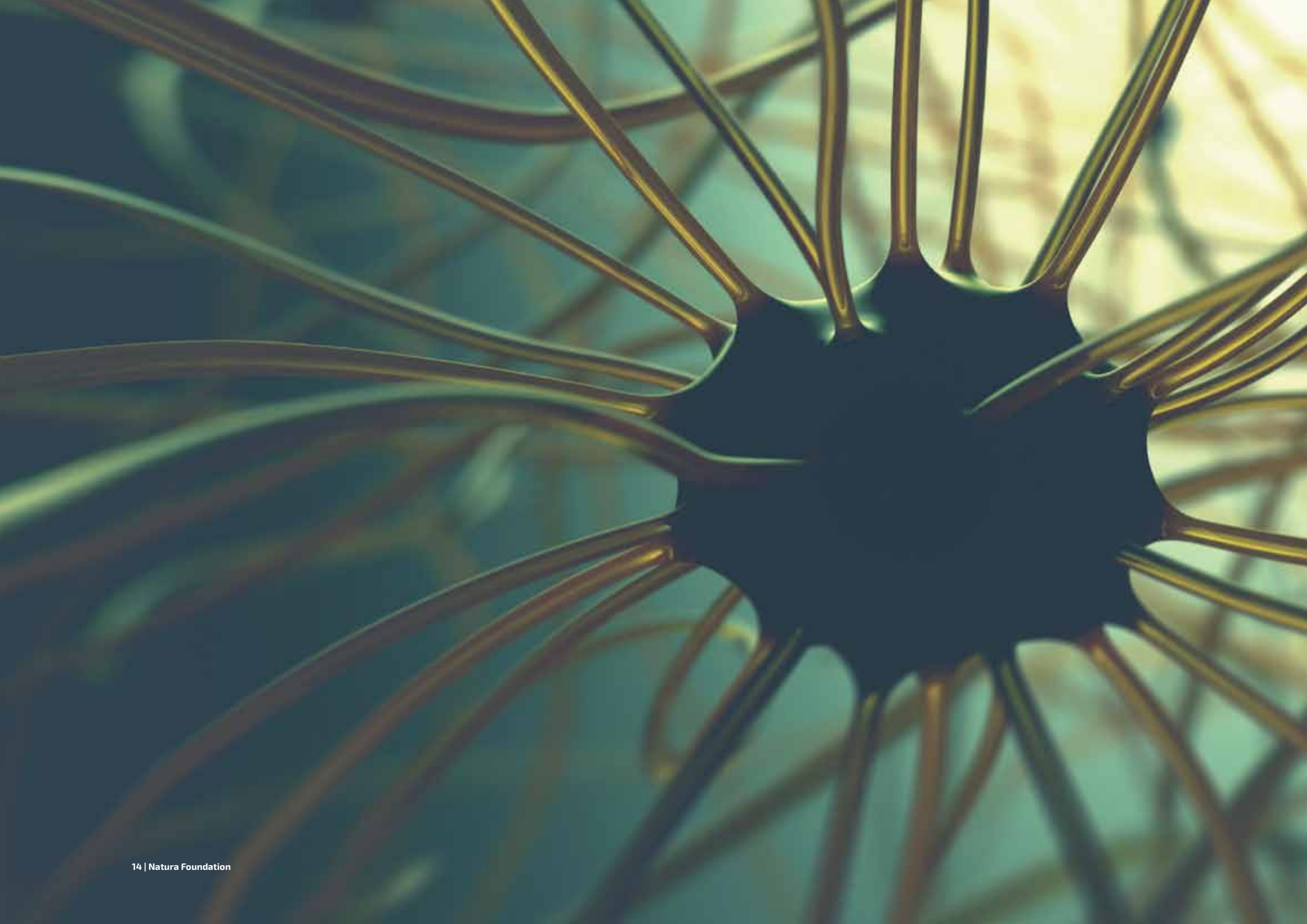
**kPNI als levensfilosofie**

Aan het eind van de reis staan we stil bij alle kennis en vaardigheden die we de afgelopen drie jaar met hard werken hebben eigengemaakt. We kunnen niet anders dan concluderen dat klinische PNI veel meer is dan alleen een praktische

gezondheidswetenschap: het is een manier van denken – een levensfilosofie – die toepasbaar is in elk aspect van het leven en de maatschappij. Met klinische psycho-neuro-immunologie bent u helemaal klaar om daar een bepalende rol in te spelen.

Ik verwelkom u graag bij deze wetenschappelijke, professionele en persoonlijke ontdekkingsreis, de klinische psycho-neuro-immunologie!

dr. Leo Pruimboom



*“Ik heb eindelijk de studie gevonden waar ik al zo lang naar op zoek was. Klinische PNI helpt me kennis te integreren uit verschillende domeinen en om de werkingsmechanismen te begrijpen die achter gezondheidsproblemen schuilgaan. Daarom beveel ik elke gezondheidsprofessional aan eens verder te kijken dan het eigen vakgebied en te ervaren welke kennis al beschikbaar is die interessant is binnen je eigen beroepsdomein.”*

Olaf van der Zanden, MSc.  
Fysiotherapeut, manueel therapeut, echografist en kPNI-therapeut

# masteringhealth

WWW.NATURAFOUNDATION.NL

Natura Foundation  
Postbus 7279  
NL-3280 AB Numansdorp  
0186 577 177  
[info@naturafoundation.nl](mailto:info@naturafoundation.nl)  
[www.naturafoundation.nl](http://www.naturafoundation.nl)