




Formación en psiconeuroinmunología clínica



“En mi consulta tenía algunos clientes que veía que solo con Fisioterapia u Osteopatía no acababa de solucionar. Por ello he continuado mi desarrollo profesional con la PNI clínica de Natura Foundation. Tiene un enfoque científico y tanto la organización como los profesores son de alta calidad. La PNI clínica enriquece tu tratamiento y cubre todas los aspectos de la salud humana. Soluciona aquellos aspectos que no se pueden cubrir con la Fisioterapia ó Osteopatía. Es necesaria para todos los profesionales sanitarios.”

Ignacio Diaz Cerrato, PT, DO.

Contenido

Acerca de Natura Foundation	4
Plan de estudios	7
Información práctica	8
Equipo de docentes	9
PNI clínica: un viaje de descubrimiento científico, profesional y personal	11

© Noviembre de 2017 Natura Foundation

Este folleto es una publicación de Natura Foundation, Numansdorp. No podrá reproducirse y/o divulgarse ninguna parte de esta publicación por medio de impresión, fotocopia, microfilm o cualquier otro medio sin la autorización previa expresa de Natura Foundation. Aunque este folleto se ha realizado con el mayor cuidado posible, ni Natura Foundation ni sus empleados asumirán alguna clase de responsabilidad, por el motivo que sea, por cualquier consecuencia derivada directa o indirectamente de su uso. Toda la información de este folleto tiene reservado el derecho a modificación.

Natura Foundation

Instituto científico internacional de PNI clínica

Natura Foundation lleva casi veinte años siendo el instituto científico más influyente en el campo de la psiconeuroinmunología clínica (PNIc). Investigamos, recopilamos, creamos y descubrimos conocimientos científicos que establecen relaciones entre las diferentes disciplinas médicas.

Somos pioneros e innovadores, y nuestro entusiasmo te inspirará a mirar más allá de tu especialidad profesional. Pero siempre lo hacemos desde la objetividad y la competencia técnica. Nuestros cursos de formación y formación continua, publicaciones, asesoramiento y acompañamiento están sin excepción basados en la evidencia, y las soluciones que ofrecemos siempre son aplicables en la práctica clínica. De este modo, te apoyamos en tu carrera y te ayudamos a hacer realidad tus ambiciones. Por último, contribuimos a un mayor control sobre la salud.

PNI clínica

La PNI clínica, al ser una ciencia práctica e integrativa, es más que la suma de sus subespecialidades. La biología tiene una bonita palabra para ello: emergencia biológica. A medida que se va subiendo de nivel en un sistema, surgen propiedades que solo se pueden explicar desde las interacciones complejas de los niveles inferiores. Así, los órganos son más que la suma de sus tejidos, y el ser humano es más que la suma de sus órganos.

Natura Foundation lleva ya casi veinte años en la vanguardia con la PNI clínica. En este periodo hemos establecido nuevas fronteras e introducido ciencia innovadora, así como conocimientos sobre el eje microbiota intestinal-cerebro, el intestino permeable, las inflamaciones de bajo grado, la

epigenética, la medicina evolutiva y la dieta y el estilo de vida del Paleolítico. Todos estos factores han tenido una influencia evidente en nuestra salud: mientras no consideremos al ser humano como un organismo, ningún tratamiento será completo.

Sin embargo, la potencia de la PNI clínica no reside en el pasado: investigamos, recopilamos, creamos y descubrimos cada vez más conocimientos. Estudiamos de forma intensiva la comunicación entre los diferentes sistemas del organismo a través de rutas neurológicas, bioquímicas y físicas. Psicología, sociología, neurología, inmunología, endocrinología, biología evolutiva: todas confluyen en la PNI clínica. Por eso decimos que la PNI clínica es una metadisciplina. Constituye la base de una terapia integral avanzada que es más de la suma de sus subespecialidades.


¿Pero cómo puedes aplicar en la práctica una metadisciplina como la PNI clínica? Si queremos influir en sistemas complejos como el ser humano dentro de su entorno, tenemos que trabajar sobre unos cimientos fuertes. Por eso nuestra formación se basa en tres pilares: comprender cómo funciona, aplicar activamente los conocimientos en la práctica y saber de dónde proceden esos conocimientos. A modo de estructuración, trabajamos con mecanismos de acción, metamodelos y una jerarquía de prioridades. Estas herramientas te permiten organizar las causas

y síntomas en una secuencia cronológica lógica. De este modo no se crea una foto de un síntoma fuera de contexto, sino una película biográfica del ser humano al completo y su enfermedad.

Hombres y mujeres del Renacimiento

Cuando estudias PNI clínica te conviertes en un auténtico "hombre o mujer del Renacimiento". Reunirás una cantidad enorme de conocimientos de todos los sistemas físicos, psíquicos y sociales y sus interacciones. Te profundizarás en la patofisiología de cuadros clínicos aparentemente inconexos en busca de causas, patrones, significaciones y relaciones subyacentes. Y nosotros te enseñaremos todos los conocimientos y habilidades que necesitaras en este viaje científico, profesional y personal.

Con ellos puedes abordar las causas de forma preventiva y curativa, pero también aportar a tu cliente un mayor conocimiento de sí mismo y estimular su fidelidad terapéutica. Solo así podemos afrontar la innecesaria carga patológica de nuestra sociedad.

A woman with dark, curly hair, wearing a white shirt, is smiling and looking towards the right. She has her hands clasped together. In the background, another person is partially visible, and the setting appears to be a professional or educational environment.

“Soy entrenador personal y asistí a un curso de introducción a la PNI clínica. Me quedé enganchado: ha aumentado mi bienestar y mi forma de ver la salud. Permite abordar a los pacientes de una manera más integral. Sin embargo, no es en absoluto una terapia alternativa, sino un complemento esencial y muy necesario a los tratamientos convencionales.”

Jorge Robles Clavel, entrenador personal



Plan de estudios

1º curso

Módulo 1 Introducción

Te llevaremos de viaje por todas las especialidades que la PNIc interconecta y te mostraremos de dónde vienen esos conocimientos científicos.

Módulo 2 Medicina evolutiva

Aprenderás más sobre los factores de presión evolutivos que nos han hecho convertirnos en seres humanos y verás cómo la biología evolutiva puede aumentar la potencia de las intervenciones psiquiátricas y médicas actuales.

Módulo 3 Neuroendocrinología

Conocerás intervenciones naturales eficaces con las que podrás restablecer la homeostasis tras estrés agudo o crónico.

Módulo 4 Sistema inmune

Ya es algo evidente que el sistema inmune tiene una influencia en nuestro organismo que no se debe subestimar y que nunca se puede prescindir de él a la hora de comprender la salud y la enfermedad.

Módulo 5 Curación de heridas, dolor, resoleómica

Aprenderás qué intervenciones naturales ayudan en caso de herida, pero también que el cuerpo dispone de un mecanismo evolutivo para resolverlas por sí mismo: la resoleómica.

Módulo 6 Órganos (huesos, hígado, páncreas)

Los órganos internos del ser humano han atravesado juntos una larga evolución. A este respecto, hablaremos de las interrelaciones con otros órganos, el cerebro y el sistema inmune y qué consecuencias tiene esto para el tratamiento.

2º curso

Módulo 7 Integración del 1er curso

Tras el primer curso de acumulación de información, estarás lo bastante avanzado para colocar los conocimientos y habilidades adquiridos dentro de un proceso diagnóstico que descubra las causas subyacentes de la salud y la enfermedad.

Módulo 8 Diagnóstico 1

Aprenderás como realizar una anamnesis PNIc y cuál es el papel de los cinco metamodelos. También será el turno de tratar técnicas de entrevista psicológicas. Además, hablaremos de los análisis clínico-químicos dentro del diagnóstico PNIc.

Módulo 9 Diagnóstico 2

Continuación de Diagnóstico 1.

Módulo 10 Ejercicio

La vida sedentaria y la falta de ejercicio físico son factores de riesgo para el desarrollo de enfermedades crónicas. Puedes evitar o curar muchas de estas patologías modernas con dieta y ejercicio.

Módulo 11 Órganos (corazón, vasos sanguíneos y la piel)

Juntos exploraremos las conexiones entre el sistema cardiovascular, los pulmones y los riñones y sus interacciones con otros órganos, el cerebro, el sistema inmune y el metabolismo.

Módulo 12 Niño, hombre, mujer, anciano

Aprenderás a traducir los principios universales de la PNIc (como mecanismos de acción y metamodelos) en un tratamiento a medida para niños, hombres, mujeres y personas mayores.

3º curso

Módulo 13 Integración del 2º curso

Con los conocimientos que has ido acumulando, ahora podremos integrar la inmunología, la neurología y la psicología dentro del conjunto de la sociedad.

Módulo 14 Psique 1

Estudiarás la influencia de la psique en el funcionamiento general del ser humano y viceversa. Aprenderás a aplicar intervenciones de PNIc, como el aprendizaje profundo, para controlar el comportamiento.

Módulo 15 Psique 2

Continuación de Psique 1. Al acabar estos dos módulos estarás bien preparado para manejar de forma eficaz y responsable la parte emocional del ser humano.

Módulo 16 Estilo de vida

Juntos examinaremos el papel que la medicina preventiva y curativa del estilo de vida puede desempeñar en la atención sanitaria de hoy en día.

Módulo 17 Deporte

En este módulo aprenderás a acompañar de forma efectiva a deportistas (aficionados o de élite) en el terreno del tratamiento y la prevención de lesiones, la mejora del rendimiento y la tolerancia al estrés.

Módulo 18 Integración de los cursos 1º, 2º y 3º

Integraremos todos los conocimientos y habilidades que has aprendido en los tres cursos anteriores en una visión globalizada sobre la salud.



“Dentro de los profesionales de la salud existe la tendencia a especializarnos en un campo determinado sin tener en consideración el resto del cuerpo humano o su entorno. Cuando tienes un nivel de experiencia clínica te das cuenta que necesitas algo más para poder llegar más lejos con tus pacientes. Para ello, debes prestar atención a todos los aspectos de la vida: emoción, bioquímica y física. Es exactamente lo que ofrece la PNI clínica, y por lo tanto es actualmente un complemento esencial en mis tratamientos.”

Dr. Luis Palomeque del Cerro, PT, DO, PhD.

Información práctica

A quién va dirigido

Diplomados, graduados y licenciados en cualquiera de las disciplinas de las ciencias de la salud tales como médicos, fisioterapeutas, osteópatas, psicólogos, odontólogos, dietistas, nutricionistas, enfermeros y licenciados en ciencias de la actividad física y deporte.

Duración de la formación

La formación dura tres cursos anuales, cada uno de los cuales comprende seis módulos de tres días. Por tanto, la formación se compone de 18 módulos y 54 días.

Carga lectiva

153 horas por curso, de las cuales 126 son presenciales. En total, la carga lectiva de la formación es de 459 horas, de las cuales 378 son presenciales. El resto de horas de autoestudio se dedican a preparar y trabajar la materia.

Equipo de docentes

Material del curso

El material lectivo se facilita en forma digital.

Certificado de participación

Si se ha asistido a un mínimo del 80% del curso, se obtiene un correspondiente certificado de participación.

Examen y diploma

En el módulo 1 del 2º curso y en el módulo 1 del 3er curso se realiza un examen escrito (de elección múltiple). Al acabar el 3er año se realiza el último examen escrito y se termina con un examen oral. En este examen se trata toda la materia lectiva por medio de la realización de una anamnesis y la elaboración de un plan de tratamiento. Cuando se supera con éxito el examen se otorga el título de "Terapeuta en psiconeuroinmunología clínica".

Horario lectivo

Viernes 09:00 a 13:30 horas y 15:30 a 19:00 horas
 Sábado 09:00 a 13:30 horas y 15:30 a 19:00 horas
 Domingo 09:00 a 14:00 horas

Más información e inscripciones

Para obtener información actualizada sobre datos, lugares, precios e inscripciones, mira en www.naturafoundation.es. Aquí también se puede ver el plan de estudios ampliado.



Dr. Leo Pruiombo

Director científico de Natura Foundation, terapeuta de PNIc, fisiólogo y fisioterapeuta. Máster en PNIc, terapia breve estratégica y PNL.



Dr. Bernardo Ortín Pérez

Dr. en Filosofía y Ciencias de la Educación. Análisis Transaccional, Psiconeuroinmunología, Escuela de comunicación Estratégica, Hipnosis Ericksoniana, Programación Neurolingüística y Psicogenealogía.



Itziar Hernandez

Diplomada en fisioterapia, osteópata y terapeuta según la Psiconeuroinmunología clínica.



Ángel Burrel

Licenciado en Fisiatría, diplomado en Fisioterapia, Osteópata y terapeuta según la Psiconeuroinmunología clínica.



Daniel de la Serna

Diplomado en fisioterapia, Osteópata y terapeuta según la Psiconeuroinmunología clínica.



Amaloha Casanova

Diplomada en Fisioterapia, Osteópata y terapeuta según la Psiconeuroinmunología clínica.



Lorena Cervantes

Profesora en formación. Diplomada en Nutrición y terapeuta según la Psiconeuroinmunología clínica.



Rafael Guzmán

Profesor en formación. Diplomado en Fisioterapia, Osteópata y terapeuta según la Psiconeuroinmunología clínica.



Jaime Sentamans

Profesor en formación. Osteópata y terapeuta según la Psiconeuroinmunología clínica.

“Al sistema inmune le gusta acaparar tanta energía como sea posible a costa de los demás sistemas. Por eso decimos que el sistema inmune es “egoísta”. El resultado será que ya nunca podremos prescindir de él a la hora de hablar de la salud y la enfermedad”.

Dr. Leo Pruimboom



PNI clínica: un viaje de descubrimiento científico, profesional y personal

| *Dr. Leo Pruumboom*

Estoy encantado de poder llevarte a un viaje de descubrimiento a través del plan de estudios del curso de formación en psiconeuroinmunología clínica. Voy a contarte todo sobre nuestro punto de partida, hacia donde nos conduce el viaje y cómo vamos a llegar allí. De esa forma tendrás una buena impresión del desarrollo científico, profesional y personal que vas a experimentar en el curso de formación de tres años en PNI clínica de Natura Foundation.

Antes de empezar el viaje conviene saber que está construido alrededor de tres pilares: comprender cómo funciona, saber de dónde proceden y aplicar los conocimientos en la práctica clínica. Cada nuevo destino se enlaza de forma precisa con el anterior y va añadiendo siempre nuevos conceptos exclusivos. En ellos, la medicina preventiva y curativa del estilo de vida tiene un papel protagonista: las habilidades de tratamiento y la psicología se adquieren a lo largo de toda la formación.

Desde el principio del curso tendrás una buena noción de lo que vas a aprender en los siguientes tres años, de modo que puedes considerar el primer módulo como un itinerario para que enseguida tengas en perspectiva un objetivo de desarrollo profesional y personal. Además, haremos que puedas poner pronto en práctica los primeros conocimientos que hayas adquirido.

De la prehistoria hasta hoy

¿Cómo nos hemos convertido en lo que somos ahora? Es evidente que la respuesta a esta pregunta no solo les interesa a los paleoantropólogos: la evolución humana también merece un papel central dentro de la ciencia médica actual. Y es que la medicina no es nada sin la biología, ni esta a su vez lo es sin la ciencia evolutiva. Por eso, nuestro viaje comienza en la prehistoria, de la cual estudiaremos los factores de presión evolutiva que nos han hecho humanos. Después avanzaremos en el tiempo y observaremos las patologías actuales y cómo la biología evolutiva puede aumentar la potencia de las intervenciones psiquiátricas y médicas actuales.

Por supuesto, daremos a conocer lo antes posible el aspecto práctico de la PNI clínica. Para ello trataremos ya muy pronto, desde el punto de vista evolutivo, una de las causas más frecuentes de los problemas de salud: el estrés. El estrés transitorio no es más que una reacción de huida-lucha que,

evolutivamente, es extraordinariamente útil. Los problemas comienzan dentro del contexto actual, en el que el estrés se cronifica. Hablaremos de intervenciones con las que podemos restablecer la homeostasis tras estrés agudo o crónico a través del hipotálamo. Además, trataremos por primera vez el papel central del sistema inmune.

Al sistema inmune le gusta acaparar tanta energía como sea posible a costa de los demás sistemas. Por eso decimos que el sistema inmune es "egoísta". El resultado será que ya nunca podremos prescindir de él a la hora de hablar de la salud y la enfermedad. En la consulta debemos tenerlo en cuenta, o correremos el riesgo de tratar las consecuencias y no las causas. Esto no solo es aplicable a las molestias físicas, sino, naturalmente, también a las psíquicas.

“La medicina preventiva y curativa del estilo de vida tiene un papel protagonista en el curso de formación”

La fuerza de la resoleómica

También profundizaremos muy pronto en el curso en la queja más frecuente en la consulta cotidiana: el dolor. Te enseñaremos qué intervenciones naturales ayudan y cuáles no, pero también que el cuerpo dispone de un fabuloso mecanismo evolutivo para resolver las molestias por sí mismo: la resoleómica. Es un sistema que ha tenido millones de años para perfeccionarse, pero que en nuestra sociedad medicalizada parece haber caído en el olvido. Cuando le devolvemos su lugar prominente a este mecanismo, la recuperación se acelera.

A propósito, también nuestros órganos internos y huesos han atravesado juntos una larga evolución. Por eso trataremos los trastornos del tubo digestivo (por ejemplo, del hígado y el páncreas) al mismo tiempo que el esqueleto. A este respecto, también hablaremos de las interrelaciones con otros órganos, el cerebro y el sistema inmune. Y es que los órganos internos y los huesos deben ser considerados elementos interdependientes del sistema integral que es el ser humano.

De cuadros clínicos "simples" a complejos

Al acabar el primer curso de adquisición de conocimientos, conceptos y aplicación, se habrán colocado los cimientos de la PNI clínica. Ahora ya estás lo suficientemente avanzado para hacer sitio a los conocimientos y habilidades obtenidos dentro de un proceso diagnóstico que descubra las causas subyacentes de la salud y la enfermedad.

“Te especializarás en estrategias de tratamiento de PNlc que pueden aplicarse dentro del entorno personal, la atención sanitaria, el mundo del deporte y la vida empresarial.”

Además, ha llegado el momento de hacer avanzar nuestro tratamiento desde problemas de salud "sencillos" a cuadros clínicos cada vez más complejos. La P de PNI tiene un lugar cada vez más central. La integración se realiza a través del concepto de los tres sistemas egoístas (el cerebro, el sistema inmune y el metabolismo), que son responsables, colectiva o individualmente, de la salud y la enfermedad.

Pero no solo nos limitamos a las interacciones entre los órganos internos: también tratamos ampliamente el ser humano dentro de su entorno. Desde ahí iremos desarrollando paulatinamente una manera de pensar y tratar que es imprescindible para aplicar la PNlc en pacientes con afecciones complejas. Aprenderás cómo realizar una anamnesis PNlc y cuál es el papel de los cinco metamodelos. También será el turno de tratar técnicas de entrevista psicológicas. Además, abordaremos otros instrumentos, como el análisis químico clínico, y mostraremos su valor añadido dentro del diagnóstico PNlc. Así estarás bien preparado para luchar contra la carga patológica actual con medicina centrada en el estilo de vida.

La carga patológica actual

La vida sedentaria y la falta de ejercicio físico son factores de riesgo para el desarrollo de enfermedades crónicas. También todo tipo de factores alimentarios (como el contenido, la frecuencia y el momento) pueden provocar alteraciones en los sistemas y sus interacciones, como nuestro biorritmo. Por eso, todos los tratamientos comienzan con dos cosas que tienen que tener un papel protagonista en el ser humano: la alimentación y el ejercicio. De esta forma se pueden prevenir o curar muchas de las patologías actuales. Tómese el ejemplo de la hipertensión:

los últimos avances han demostrado que puede aparecer como consecuencia de la neuroinflamación del hipotálamo. En la raíz de esta inflamación hay, a su vez, numerosos factores de riesgo en los que se puede influir poco a poco a base de dieta, ejercicio y estilo de vida. ¿Para qué seguir recurriendo a los betabloqueantes?

A la búsqueda de respuestas, exploraremos las conexiones entre el sistema cardiovascular, los pulmones y los riñones y sus interacciones con otros órganos, el cerebro, el sistema inmune y el metabolismo. ¿Y el tratamiento? Lo introduciremos de forma lógica con ayuda de mecanismos de acción, metamodelos, la película de la salud y la jerarquía de las prioridades. Además, haremos distinciones, entre otros, por sexo y edad. Lo cierto es que estos dos factores tienen una gran influencia en el funcionamiento de todos los órganos internos y sistemas orgánicos. Por tanto, aprenderás a traducir los principios universales de la PNlc en un tratamiento personalizado para niños, hombres, mujeres y personas mayores.

PNlc y sociedad

Ahora que han pasado dos años, ha llegado el momento de integrar todos los conocimientos. Al mismo tiempo, podemos movernos "hacia afuera": la integración de la inmunología, la neurología y la psicología con la sociedad en su conjunto. Obtendrás una panorámica sobre las estrategias de tratamiento de PNlc que pueden aplicarse dentro del entorno personal, la atención sanitaria, el mundo del deporte y la vida empresarial, y continuarás tu especialización en ellas. Ahora es el momento adecuado para colocar la P en su lugar destacado dentro de la PNI.

“En la raíz de la inflamación hay numerosos factores de riesgo en los que se puede influir poco a poco a base de dieta, ejercicio y estilo de vida.”

Integrando todos los conocimientos de los dos cursos anteriores, podemos volver a considerar al ser humano lo que es: un superorganismo. Lo que hacemos y pensamos es el resultado de una compleja interacción de nuestros sistemas internos con el mundo exterior. Por eso, en este módulo utilizamos el modelo del texto/contexto, en el que el texto sería, por ejemplo, el “ser humano” y el contexto, su “entorno”.

Además, veremos cómo el elemento contextual más importante está escondido dentro de nosotros mismos: nuestro microbioma. Para clarificar la trascendental influencia que este sistema tiene en nosotros y poder actuar sobre él, estudiaremos, entre otros, el eje microbiota intestinal-cerebro y la patología de las enfermedades neurodegenerativas.

Psicología y estilo de vida

Después de dos años, ya cuentas con el fondo necesario para aplicar intervenciones de PNlc (como el aprendizaje

profundo) para controlar el comportamiento. Estudiaremos la influencia de la psique en el funcionamiento general del ser humano y viceversa. También examinaremos de cerca cómo es verdaderamente la bioquímica, la física, la endocrinología y la inmunología del comportamiento. Te daremos todo lo que necesitas para manejar de forma eficaz y responsable la parte emocional del ser humano en el marco de la consulta.

Aglutinaremos todos los conocimientos que has ido adquiriendo sobre medicina preventiva y curativa del estilo de vida y estudiaremos el papel que puede desempeñar dentro de la atención sanitaria actual. Trataremos la influencia que tiene el campo de fuerza político y económico sobre la atención sanitaria y cómo puede afectar al bienestar de tu cliente. También hablaremos de las intervenciones que te ayudarán a hacer que tu cliente sea fiel al tratamiento y que no vuelva a caer en viejos patrones.

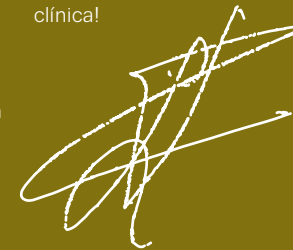
Finalmente, el deporte tiene una posición destacada dentro de la sociedad actual. Cada vez más personas corren maratones, participan en triatlones y montan en bici de forma intensiva. Los deportistas de élite son los modernos ídolos del pueblo y tienen que tener un rendimiento cada vez mejor. Los conocimientos y habilidades que adquirirás en este módulo te ayudarán a asesorar de forma eficaz a deportistas (aficionados o de élite) en el terreno del tratamiento y prevención de lesiones, la mejora del rendimiento y la tolerancia al estrés. Todo ello, por supuesto, sobre un trasfondo evolutivo.

PNlc y filosofía de vida

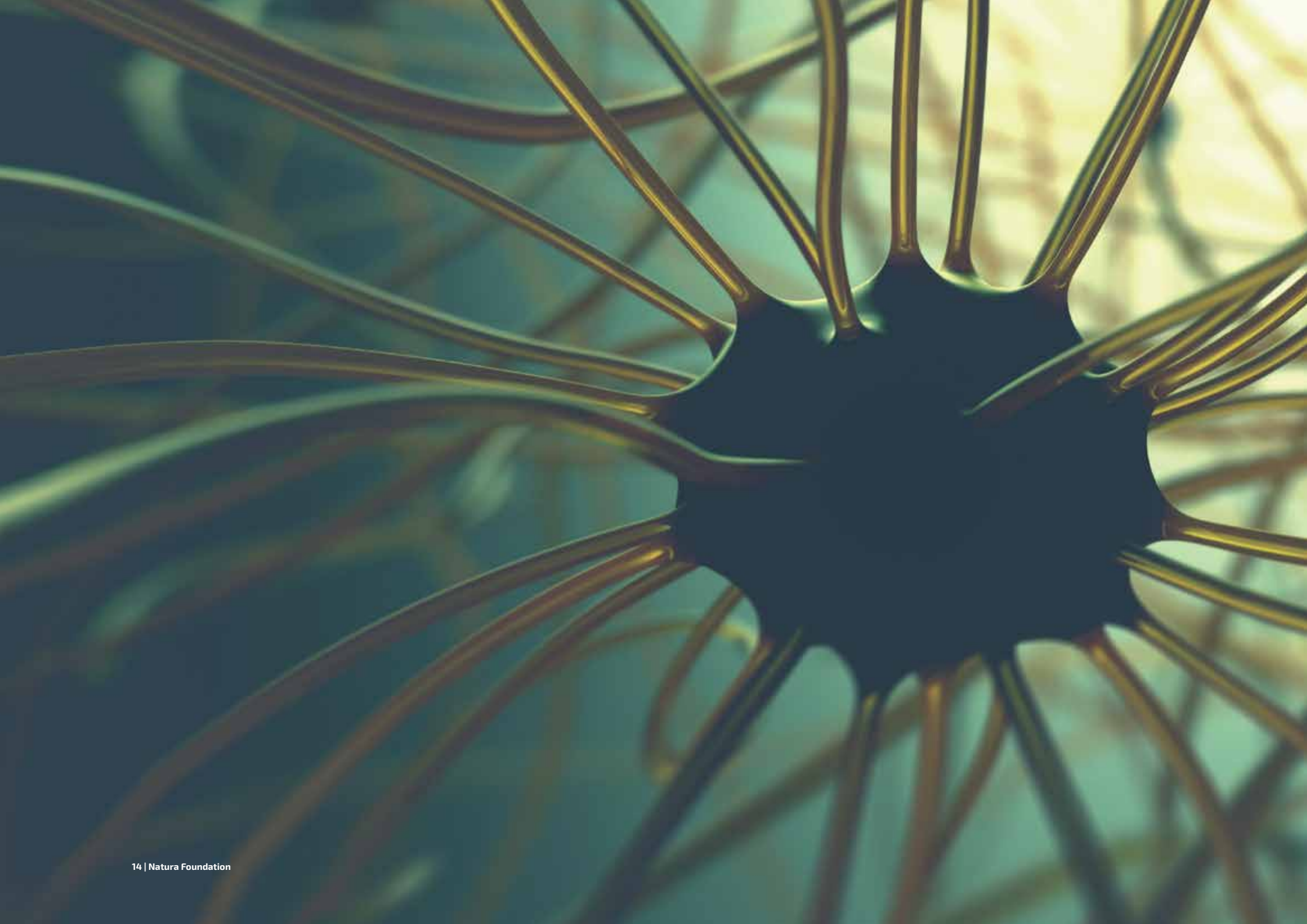
Al final del viaje nos detendremos en todos los conocimientos y

habilidades que hemos conquistado con arduo trabajo en los tres años anteriores. No podemos por menos que concluir que la PNI clínica es mucho más que una mera ciencia práctica de la salud: es una manera de pensar, una filosofía de vida, aplicable a cada aspecto de la vida y la sociedad. Con la psiconeuroinmunología clínica estarás completamente preparado para desempeñar un papel decisivo en ellas.

Es un placer darte la bienvenida a este viaje de descubrimiento científico, profesional y personal, ¡la psiconeuroinmunología clínica!



Dr. Leo Pruimboom



“¡Gracias a la formación en psiconeuroinmunología clínica ahora disfruto muchísimo más con la atención sanitaria! Por primera vez en mi carrera médica he tenido la sensación de que puedo encontrar respuestas a mis porqués: por qué estos síntomas, por qué esta enfermedad, por qué precisamente en este momento y por qué sobre todo las intervenciones del estilo de vida tienen un efecto tan increíblemente potente. Muy aconsejable para cualquier médico”.

Birgit Spoorenberg
Médica de familia/médica de PNic

masteringhealth

WWW.NATURAFOUNDATION.ES

Natura Foundation
Ap. Correos 7279
NL-3280 AB Numansdorp
+31 (0)186 577 177
info@naturafoundation.es
www.naturafoundation.es